

# OSAKA MARATHON 2012



参加申込案内

第2回大阪マラソン 2012年11月25日 SUN

30,000人ランナー大募集!

募集期間 2012年4月5日(木)→5月7日(月) お申し込みは大会ホームページから [大阪マラソン2012](#) 検索

【専用振替用紙での募集期間は、4月5日(木)～4月18日(水)です(消印有効)】

■主催:大阪府、大阪市、大阪陸上競技協会 ■共催:読売新聞社 ■主管:大阪陸上競技協会 ■後援:日本陸上競技連盟 他

大会当日は、大阪市内で大規模な交通規制が実施されます。  
車輦はもちろん、歩行者や自転車の横断も規制されます。

広げようチャリティの輪。大阪マラソンは、チャリティマラソンです。

みんなで  
かける虹。



# 募集要項

- 大会名称 第2回大阪マラソン～OSAKA MARATHON 2012～  
(英文名:Osaka Marathon 2012)
- 主催 大阪府、大阪市、(一財)大阪陸上競技協会
- 共催 読売新聞社
- 主管 (一財)大阪陸上競技協会
- 運営協力 日本身体障害者陸上競技連盟
- 後援 (公財)日本陸上競技連盟  
日本身体障害者陸上競技連盟、大阪市地域振興会、大阪府商店街連合会、大阪府商店街振興組合連合会、大阪市商店会総連盟、(公社)関西経済連合会、大阪商工会議所、(社)関西経済同友会、(財)大阪観光コンベンション協会、(財)大阪体育協会、大阪府体育連合、大阪府スポーツ推進委員協議会、大阪市体育協会、大阪市体育厚生協会、大阪市スポーツ推進委員協議会、(財)大阪市スポーツ・みどり振興協会、大阪府障がい者スポーツ振興協会、(社福)大阪市障害者福祉・スポーツ協会、(社)大阪府医師会、(社)大阪府病院協会、(社)大阪府看護協会、国土交通省近畿地方整備局、国土交通省近畿運輸局、阪神高速道路株式会社、(社福)読売光と愛の事業団、大阪府教育委員会、大阪市教育委員会、報知新聞社<順不同>

- 特別協賛 株式会社ケイ・オプティコム
- 協賛 ミズノ株式会社、株式会社ダスキン、株式会社アーククエスト 他
- 開催日時 2012年11月25日(日) 8:55 /車いすスタート  
(平成24年) 9:00 /マラソン・チャレンジランスタート  
10:50 /チャレンジラン終了  
16:00 /マラソン終了

○競技規則 2012年度日本陸上競技連盟競技規則、日本身体障害者陸上競技連盟競技規則及び本大会規定によります。

- コース 【マラソン】大阪城公園前をスタートし、インテックス大阪前をフィニッシュとする大阪マラソンコース  
(日本陸上競技連盟公認コース/AIMS公認コース)  
【チャレンジラン】大阪城公園前～大阪市役所前  
(公認条件に適合せず記録は公認されません)

○種目 (1)マラソン ①登録 ②一般 ③車いす  
制限時間 (2)チャレンジラン(8.8km)  
定員 参加料

種目	申込方法	定員	制限時間	参加料	チャリティ募金額
(1)	個人	28,000人	7時間 ※1※2	国内10,000円 国外12,000円	500円×2口以上※5
	①登録				
	②一般				
	ペア(2名)			28,000円※3	
	グループ(7名まで)			98,000円※4	
(2)	個人	2,000人	1時間50分 ※1※2	国内5,000円 国外6,000円	

※1:制限時間は、号砲を基準とします。  
 ※2:交通・警備、競技運営上、関門閉鎖時刻を設けます。関門以外においても著しく遅れた場合は、競技を中止させていただきます。  
 ※3:参加料には、人数分のオリジナルグッズ等の費用が含まれています。  
 ※4:参加人数に関わらず、一律とさせていただきます。  
 ※5:参加料とは別に、おひとり様2口以上(1口500円)をお願いしております。

下記は、今回大会の関門閉鎖時刻です(予定)。

関門	場所	距離	マラソン	車いす
			閉鎖時刻	閉鎖時刻
5km関門	堺筋日本橋1交差点手前	5.3km	10:18	9:13
10km関門	京阪東口交差点	10.5km	11:05	9:30
14km関門	大阪市役所前	13.8km	11:35	9:41
20km関門	大阪ドーム前北交差点	20.0km	12:30	10:02
26km関門	中開交差点	26.4km	13:28	—
30km関門	市立住吉第一中学校前	30.6km	14:06	—
34km関門	平林駅前交差点	34.2km	14:38	10:49
38km関門	南港中央公園野球場前	38.2km	15:14	—
41km関門	大阪府咲洲庁舎北交差点手前	41.6km	15:57	—

- 表彰【マラソン】(1)総合男女各1位～8位を表彰します。  
(2)年代別5歳刻みの男女各1位～3位を表彰します。  
( (1)の表彰対象者を除く。賞状は後日送付)  
(3)車いすの男女各1位～8位を表彰します。  
【チャレンジラン】表彰は行いません。

- 参加資格 (1)マラソン:1994年(平成6年)4月1日以前に生まれたもの  
①登録/日本陸上競技連盟登録競技者  
②一般/日本陸上競技連盟未登録者等  
※①、②共に、本大会が推薦する国内・国外の競技者を含み、6時間30分以内に完走できる男女。  
※日本陸上競技連盟登録競技者については、2012年度の登録者とさせていただきます。  
※視覚障がいのある方で単独走行が困難な方は伴走者1人をつけることができます。(盲導犬の伴走は不可とします)  
③車いす/レース仕様車(日本身体障害者陸上競技連盟競技規則による)で2時間20分以内に完走できる男女計50人  
※障がいのない方の参加はできません。  
(2)チャレンジラン:1997年(平成9年)4月1日以前に生まれたもの  
1時間20分以内に完走できる男女  
(本大会が推薦する国内・国外の競技者を含む)  
※車いすでの参加はできません。  
※視覚障がいのある方で単独走行が困難な方は伴走者1人をつけることができます。(盲導犬の伴走は不可とします)  
※チャレンジランは、後方のブロックよりスタートします。

- 参加者受付 (1)日程:2012年(平成24年)11月23日(金・祝)、24日(土)の2日間  
(2)場所:インテックス大阪  
(3)時間:11:00～19:30(最終入場)  
【1】必ず上記2日間のいずれかで受付してください  
【2】大会当日(11月25日(日))の受付は行いません。  
【3】上記時間帯以外の受付は行いません。  
【4】受付時に身分証明書等により本人確認を行います。(代理受付不可)  
【5】車いすの受付は、別途ご案内いたします。

○チャリティプログラムについて  
大阪マラソンでは、参加する全てのランナーをはじめ、観客の皆さん、ボランティア等、本マラソン大会に関わる多くの人に、チャリティに参画する環境や考えていただく機会を提供する事で、チャリティ文化の向上をめざしています。参加ランナーには、下記のチャリティカラーそれぞれに設定されたチャリティテーマから、自分が支援したいテーマを選んでエントリーしていただけます。

番号	チャリティテーマ	チャリティカラー
1	がんを撲滅する活動を支援しよう	赤色
2	障がいのあるアスリートを応援しよう	オレンジ色
3	病気に苦しむ子どもと家族を励まそう	黄色
4	森林をよみがえらせ、育てていこう	緑色
5	きれいな水を飲める世界をめざそう	水色
6	子どもたちの心と体づくりを支えよう	紺色
7	景観を守り、美化する活動を広げよう	紫色
8	復興に向け、ひとつになろう	虹色

◎チャリティ募金について  
参加料とは別に、エントリーにはチャリティ募金として、おひとり様2口以上(1口500円)をお願いしております。  
チャリティ募金は、支援を希望されたチャリティテーマに対して寄付されます。  
①第1チャリティテーマ:上記チャリティテーマ1～7より、自分が支援したいテーマをひとつお選びください。  
②第2チャリティテーマ:上記チャリティテーマ1～8より、自分が支援したいテーマをお選びください。  
※複数テーマの申し込みや、各テーマ2口以上の申し込みもできます。  
【例】第1テーマ→1番  
第2テーマ→2番/5口 3番/1口  $\left. \vphantom{\begin{matrix} \text{第1} \\ \text{第2} \end{matrix}} \right\} =$  チャリティ募金額合計 3,500円  
※第1チャリティテーマと第2チャリティテーマは、同一テーマをお選びいただくこともできます。  
【例】第1テーマ→5番  
第2テーマ→5番/2口  $\left. \vphantom{\begin{matrix} \text{第1} \\ \text{第2} \end{matrix}} \right\} =$  チャリティ募金額合計 1,500円

○個人情報について  
主催者は個人情報の重要性を認識し、個人情報の保護に関する法律及び関連法令等を遵守し、主催者の個人情報保護方針に基づき、個人情報を取り扱います。大会参加者へのサービス向上を目的とし、参加案内、記録通知、関連情報の通知、大会協賛・協力関係団体からのサービスの提供、記録発表(ランキング等)に利用いたします。  
※主催者または大阪マラソンエントリーセンターからの申込内容に関する確認連絡をさせていただくことがあります。

- その他 (1)主催者の責によらない事由で大会が中止となった場合、参加料の返金は一切行いません。  
 (2)大会参加に関しては十分にトレーニングし、事前に健康診断を受診する等体調には万全の配慮をした上で参加してください。  
 (3)競技に不必要なものを携行して参加することは認めません。  
 (4)広告目的で大会会場(コース上を含む)に企業名・商品名等を意味する図案及び商標等、広告的なものを身につけたり表示することはできません。  
 (5)参加者の手荷物は、スタート地点からフィニッシュ地点まで主催者で搬送します。途中道路事情等により手荷物の到着が遅れる場合がございます。  
 (6)大会当日の公共交通機関、道路事情等による遅刻について、主催者は一切責任を負いません。

- (7)主催者が認めるものについて、写真等の委託販売を行うことがあります。  
 (8)上記の他、大会に関する事項については大会主催者の指示に従ってください。  
 (9)参加料等の領収書について  
 ◎クレジットカード決済の場合  
 領収書の発行はいたしません。クレジットカード会社発行の[ご利用明細書]または[請求書]をご利用ください。  
 ◎専用振替用紙・コンビニエンスストアで支払いの場合  
 領収書の発行はいたしません。お振込の控えを領収書に代えさせていただきます。  
 (10)この募集要項は、第2回大阪マラソンのものです。

◎参考:参加料・払込手数料等(国内)

種目	申込方法		申込時事務手数料	申込時払込手数料	参加料支払方法	当選時入金		当選時事務手数料	当選時払込手数料	合計額 <sup>※2</sup>
						参加料	チャリティ募金額 <sup>※2</sup>			
マラソン	個人エントリー	インターネット/携帯サイト	0円	0円	カードのネット決済	10,000円	1,000円	500円	0円	11,500円
		専用振替用紙	500円	120円 <sup>※1</sup>	コンビニのネット決済	10,000円	1,000円			
	ペアエントリー	インターネット	0円	0円	カードのネット決済	28,000円	2,000円	1,000円	0円	31,000円
					コンビニのネット決済	28,000円	2,000円			
	グループエントリー	インターネット	0円	0円	カードのネット決済	98,000円	7,000円	3,500円	0円	108,500円
					コンビニのネット決済	98,000円	7,000円			
チャレンジラン	個人エントリー	インターネット/携帯サイト	0円	0円	カードのネット決済	5,000円	1,000円	500円	0円	6,500円
		専用振替用紙	500円	120円 <sup>※1</sup>	コンビニのネット決済	5,000円	1,000円			
	個人エントリー	専用振替用紙	500円	120円 <sup>※1</sup>	カードのネット決済	5,000円	1,000円	0円	120円 <sup>※1</sup>	6,740円
					コンビニで支払い	5,000円	1,000円			

●専用振替用紙で申し込みをする場合は、申込時事務手数料の500円以外は入金しないようご注意ください。

※1:上記は、ゆうちょ銀行・郵便局窓口での金額です。ATMをご利用の場合は、金額が異なる場合があります。詳しくは、ゆうちょ銀行・郵便局の窓口でお尋ねください。

※2:参加人数やエントリー時に申し込まれた口数に応じて、チャリティ募金額及び合計額が変動いたします。ご注意ください。

## 申込方法のご案内

下記の方法で申し込みをしていただき、定員を超えた場合は抽選となりますので、当選した方のみ参加料をお支払いいただきます。

下記申込方法のいずれかをお選びの上、お手続きください。専用振替用紙をお選びの方は、申込時事務手数料として500円が必要となります。

	マラソン/チャレンジラン(個人エントリー)		マラソン(ペア・グループエントリー)
申込方法	インターネット・携帯サイト <a href="http://www.osaka-marathon.com/">http://www.osaka-marathon.com/</a>	専用振替用紙 最寄りのゆうちょ銀行・郵便局窓口	インターネット <a href="http://www.osaka-marathon.com/">http://www.osaka-marathon.com/</a> (専用振替用紙・携帯サイトによる申し込みはありません)
申込時事務手数料	不要	500円	不要
申込受付開始	4月5日(木) ※インターネット・携帯サイトは10時より		
申込締切	5月7日(月)17時まで	4月18日(水)当日消印有効	5月7日(月)17時まで
参加者の決定	定員を超えた場合は抽選を行います。 ※状況により追加当選通知を行う場合があります。		
抽選結果通知	6月中旬にメールで ご案内を予定しています。	6月中旬に郵送にて ご案内を予定しています。	6月中旬にメールで ご案内を予定しています。
当選時入金	当選者(ペア・グループエントリーは代表者)は指定期日までに指定口座に参加料を入金してください。 入金がない場合、当選は無効になります。支払方法に応じて手数料の負担が必要になります。		
注意事項	※ペア・グループエントリーと重複申し込みはできません。なお、専用振替用紙による申し込みを希望の方は裏面の「大阪マラソンエントリーセンター」の欄をご参照ください。 ※専用振替用紙の場合には申込時に事務手数料500円の払い込みが別途必要です。 記載漏れや判読不能な場合は落選となりますので、インターネットでの申し込みをお勧めします。		代表者がインターネットで申し込みしてください。 ※個人エントリーと重複申し込みはできません。 ※ペア・グループエントリーとともに、同一ブロックからのスタートとなります。 ※日本陸連登録競技者の申し込みはできません。

◎参加賞にTシャツをお渡しします。Tシャツサイズ記入時に参考にしてください。

サイズ	SS	S	M	L	O	XO
身長(目安)	160cm	165cm	170cm	175cm	180cm	185cm
胸囲(目安)	84cm	88cm	92cm	96cm	100cm	104cm

※申込時にTシャツサイズが未記入の場合、女性はS、男性はMとさせていただきます。(JASPO規格)  
 申込後のサイズ変更はできませんので、ご注意ください。

### 大阪マラソン申込規約

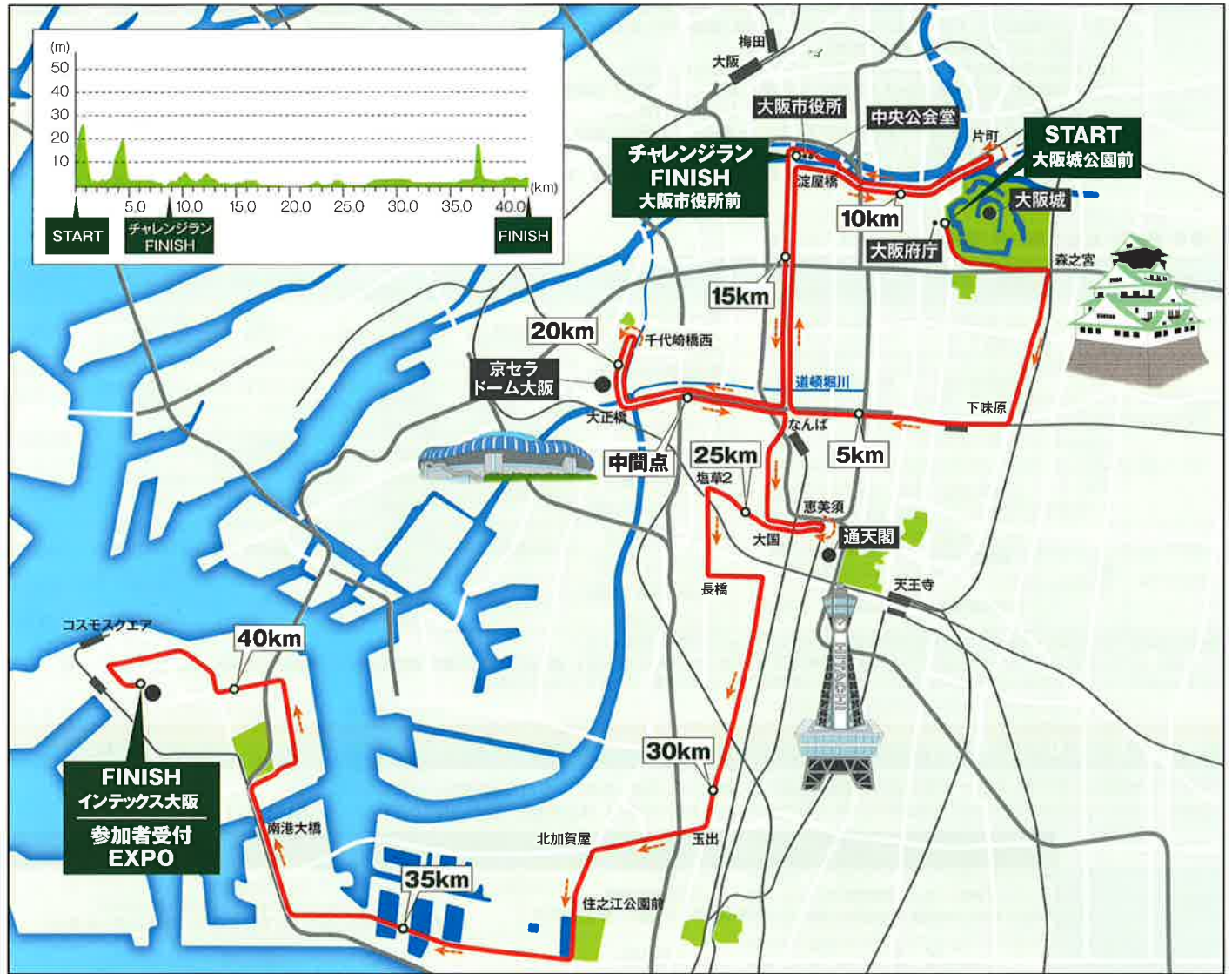
大会申し込みの際に、参加者は下記の申込規約に同意の上、必要事項をご記入ください。

- (1)チャリティプログラムの趣旨に賛同いただけない方の申し込みはご遠慮ください。  
 (2)主催者は疾病や紛失、その他の事故に際し、応急処置を除いて一切の責任を負いません。  
 (3)自己都合による申し込み後の種目変更、キャンセルはできません。  
 (4)年齢・性別の虚偽申告、申し込み本人以外の出場(不正出場)は認めません。その場合、出場が取り消されます。  
 (5)地震・風水害・降雪・事件・事故・疫病等による中止の場合、参加料・手数料の返金は一切行いません。  
 (6)過剰入金・重複入金の返金はいたしません。  
 (7)大会中の映像・写真・記事・申込者の氏名、年齢、住所(国名、都道府県名または市区町村名)等のテレビ・新聞・雑誌・インターネット等への掲載権と肖像権は主催者に属します。  
 (8)主催者は、個人情報の保護法令を遵守し、参加者の個人情報を取り扱います。  
 (9)本大会は国内の関連する全ての法律を遵守し、実施されるものとします。  
 (10)主催者は申込規約の他、大会規約に則って開催します。

### 【申し込みに関する注意事項】

- (1)同一人物による重複申し込みは落選になりますので、ご注意ください。  
 (2)マラソン個人エントリー及びペア・グループエントリー、チャレンジランの同時申し込み同時参加はできません。必ず1人1種目での申し込みとさせていただきます。同一人物による複数種目申し込みが判明した場合は、失格とし、申し込み後の返金はいたしません。  
 (3)年齢、性別、記録等の虚偽申告、申込者本人以外のお出場(不正出場)は認めません。個人もしくは団体での不正出場が判明した場合、出場が取り消されるばかりでなく、今後の本大会への申し込み自体ができなくなります。  
 (4)申し込み手続き後の記載内容変更、修正、キャンセルはできません。登録内容に問題がある場合のみ事務局から、ご連絡先のメールアドレスもしくは電話番号宛に問い合わせいたします。  
 (5)エントリーセンター及び事務局へのお電話による申込応募状況・抽選結果のお問い合わせ・照会等はできませんので、ご了承ください。  
 (6)6月中旬に、申込者全員にEメールもしくは郵送にて抽選結果をお知らせいたしますが、予めご登録いただいたメールアドレスもしくは宛先不備での通知不着・未着については、再確認はいたしませんので、予めご了承ください。  
 (7)大会での代理出走、権利譲渡はできません。こうした行為が判明した場合は失格となります。その場合、主催者はいかなる補償もいたしません。返金もいたしません。  
 (8)郵便事情、インターネット機器・回線の不具合等による申し込みの遅れについて、主催者は一切の責任を負いません。  
 (9)インターネット申し込みの場合、ご利用の端末機、OS、ブラウザソフトによって申し込みできないことがあります。

○ コース図・コース高低図



○ 申し込みから大会参加までの流れ



○ お問い合わせ先 [3月1日(木)からの開局となります]

申し込みに関するお問い合わせ、募集パンフレットのご請求、専用振替用紙のご請求先

**大阪マラソンエントリーセンター**  
〒550-8790 郵便事業(株) 大阪西支店 私書箱181号  
「大阪マラソンエントリーセンター」係

**TEL.06-6445-3978**  
受付時間: 10:00～17:00(土・日・祝を除きます)

**メール:support@osaka-marathon.com**  
※多数のお問い合わせが予想されますので、ご回答についてお時間をいただく場合があります。予めご了承ください。

この募集パンフレットをご希望の方、または専用振替用紙をご希望の方は  
(1)希望枚数を明記した紙  
(2)返信用切手(1部120円、2～3部140円、4～6部200円、7～10部240円、11～20部390円)  
(3)送付先住所・氏名を記入した返信用封筒(A4が入るサイズ)を同封の上、封書で左記宛にご請求ください。なお、ご請求は4月10日(火)必着となります。

宿泊に関するお問い合わせ先

**大阪マラソン宿泊予約センター**  
〒550-0013  
大阪市西区新町1-16-1 太陽日酸新町ビル7F

**TEL.06-6535-7971**  
受付時間: 10:00～17:00(土・日・祝を除きます)  
\*宿泊の受付は抽選結果発表後です。